

# Promalux est une lampe étanche et robuste particulièrement adaptée à une utilisation sévère

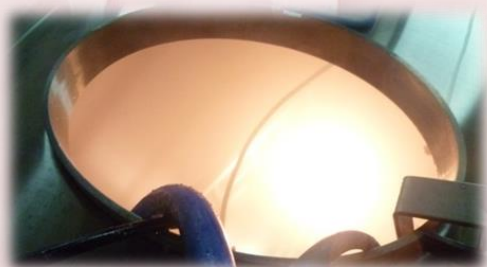


## Caractéristiques électriques :

- ✓ Indice de protection IP68
- ✓ Alimentation 24V AC/DC
- ✓ Consommation 25 W
- ✓ 120 leds
- ✓ 1000 lm

## Caractéristiques mécaniques :

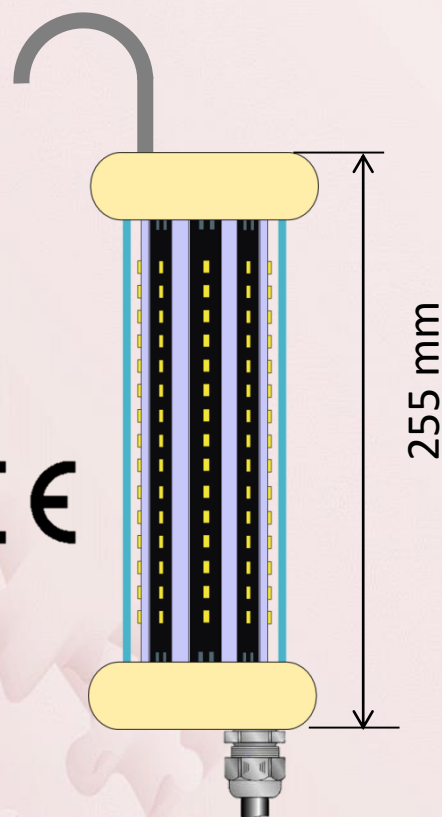
- ✓ Livrée avec 15 mètres de câble
- ✓ Corps en aluminium
- ✓ Verrine en polycarbonate
- ✓ Embouts silicone
- ✓ Poids : 1.4 kg



**Garantie 24 mois**

CE

**ProMat**



JS PROMAT - Service Commercial,

1 rue de la plaine de la Croix Besnard – ZA la Croix Besnard 77000 VAUX LE PENIL

Tel : 01 60 59 15 79 – Fax : 01 60 59 16 96 - e-mail : [js.promat@orange.fr](mailto:js.promat@orange.fr) - [www.promat77.fr](http://www.promat77.fr)